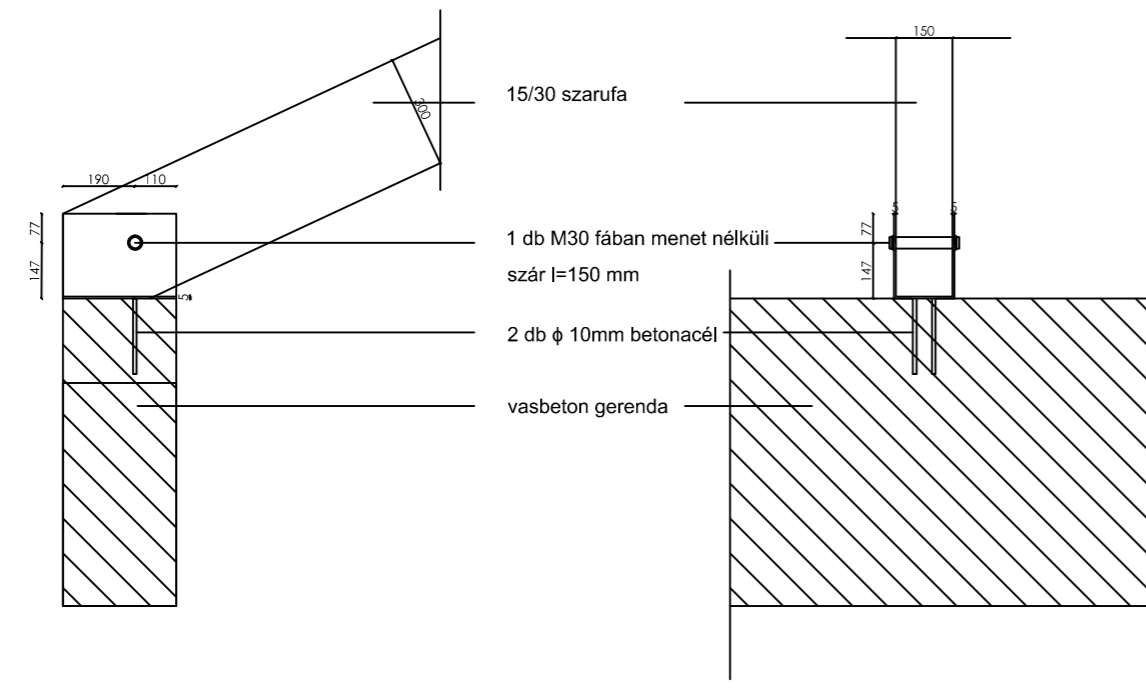
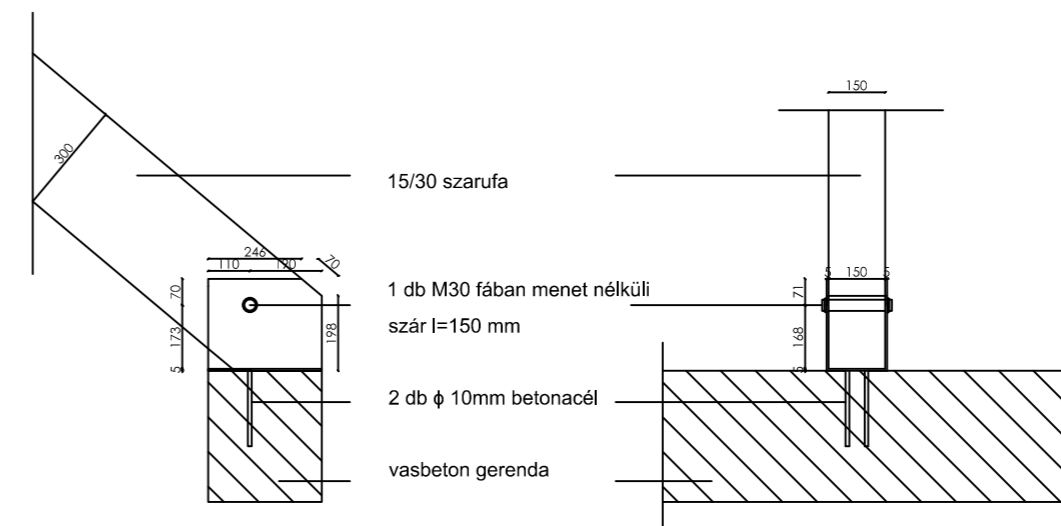


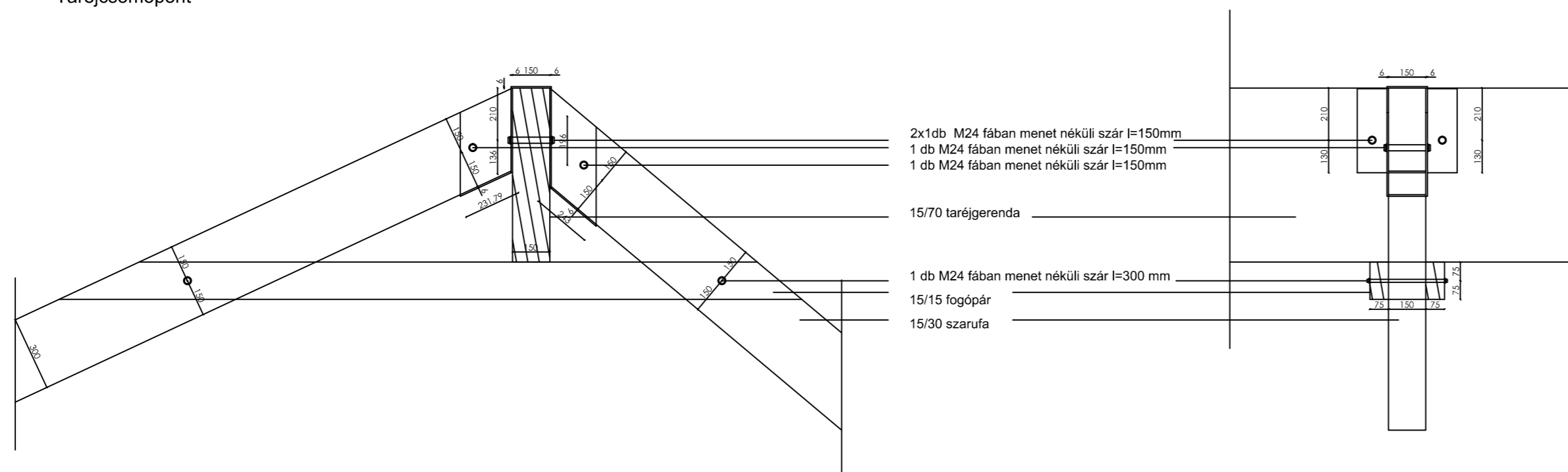
Talpcsomópont



Talpcsomópont



Taréjcsomópont



MEGJEGYZÉSEK:

Faanyag minősége: GI32h RR fa
 Szerkezeti acél minősége: S235
 Betonacél minősége: B500
 A kapcsolati elemek szilárdsági csoportja minden esetben 8.8.
 A kapcsolati elem kimutatás a teljes szerkezetre vonatkozik.

Acél kapcsolóelem anyagkimutatás			
megnevezés	átmérő [mm]	hossz [mm]	menyiség [db]
menetes szár	8	40	28
fában menet nélküli csavar	8	150	84
betonacél	10	350	36
fában menet nélküli csavar	12	300	35
szellemcsavar	12	300	42
talpcsavar	12	500	14
fában menet nélküli csavar	24	150	36
fában menet nélküli csavar	24	300	18
fában menet nélküli csavar	30	150	19
Szilárdsági csoport: 8.8		Σ	312

GI32h RR fa anyagkimutatás					
megnevezés	menyiség [db]	szélesség [cm]	magasság [cm]	hossz [m]	súly [kg]
szarufa	9	20	30	6,56	1523,23
szarufa	9*	20	30	6,68	1551,10
fogópár	9x2	7,5	15	2,98	273,90
taréjgerenda	1	15	70	10,38	468,66
*változó hossz				Σ	3816,88

TERVEZŐ: G9 Design Kereső Tervező és Szolgáltató Bt. 1096 Budapest Thay Kálmán u. 46-48. Dr. Dudás Zsuzsanna 06-0027, 06-6035 Jäger Bence Bakó Dávid Fodor Ákos Tóth Zsófia	MEGBÍZÓ: Nyíregyháza Megyei Jogú Város Önkormányzata 4400 Nyíregyháza, Kossuth tér 1.	LEPTÉK: M=1:20
	HELYSZÍN: Nyíregyháza, Bocskai u. 16. HRSZ:76/1	TERVFAJTA: KIVITELI
	MUNKA TÁRGYA: TOP 6.3.2-15-NY1-2016-0000 azonosítószámú "Zöld Város kialakítása Nyíregyháza területén" című projekt Bocskai-Kálmán szolgáltató ház	DÁTUM: 2017.11.23.
	RAJZ TARTALMA: FEDÉLSZÉK RÉSZLETTERVEK II.	TERVRAJZ SZÁMA: T-04